

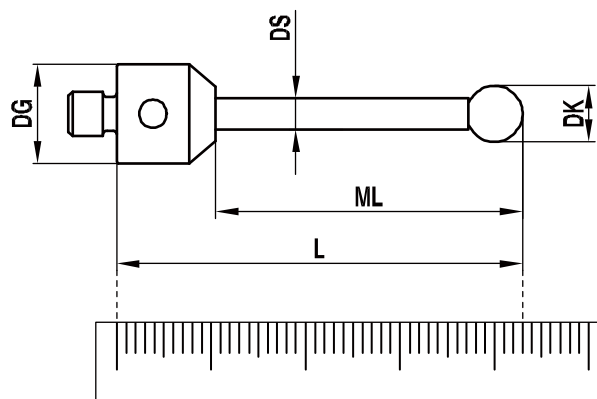
## スタイラスの型番同定の方法

「ロゴで itp 製と分かるが型番が分からない」

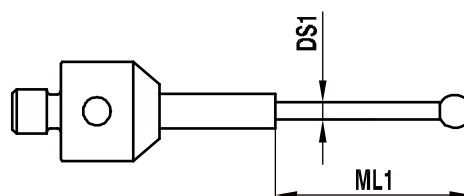
「型番の分からない測定機メーカー純正品があるが itp 製で相当品はあるか」

このようなお問い合わせがありましたら、可能な限り現物の寸法を測ってお知らせ下さい。

- ・【必須】先端球の直径 DK、色(赤/白/黒/銀)または材質指定 ※φ1mm 以下の小径はだいたい可
- ・【必須】球の先端までの長さ ML(および ML1)、または取付面から球の先端までの全長 L ※どちらかでも可
- ・【必須】ネジ径(M2/M3/M4/M5/M6 および M2.5 は特注できます) ※プローブヘッド型番でも可
- ・シャフト(軸、ステム)の太さ DS、色(銀/白/黒)または材質指定 ※段付きがある場合 DS1
- ・取付部の太さ DG ※測定機メーカー名や機種名でも可



全長L または測定長さ ML が必要です



段付きがある場合は先端 ML1 が重要です